

# Maruichi 雨水貯留タンクまる140



雨水タンク寸法:幅60.0×奥行36.0×高さ99.0cm  
有効利用水量約100L(貯水量約140L)  
※写真のバケツは付属していません  
※写真のバケツは付属していません

**花の水やりに!** 自然の恵みを自然に返す! 塩素を含んだ水道水より雨水の方が草花も元気に育ちます。

**雑用水に!** 打ち水やお掃除に水道水を使うのはもったいない! 雨水なら心置きなくたっぷり使うことができます。

**非常用水に!** 災害によって断水になった際、飲み水はすぐに支給されますが、トイレの水などは支給されないため非常に重宝します。

☎ 19-1  
メーカー希望セット  
小売価格39,000円  
<取付・施工費別途> **27,800円**



取付カンタン、お掃除もカンタン、たてどい継手

スリムな形状

タンク設置の際は足場が不要

コックからはきれいな水がでます

ホース接続は左右どちらでもOK

## 給水・給湯設備のお手入れ

住まいも、ご家族の健康管理と同じように、日々愛情をもって心を配ることが大切。機械に頼らず、まめに片づけ、掃除をし、どこか具合が悪いところがないか観察することは、建物の老朽化や災害への備えとなります。この機会に、給水・給湯設備をチェックしましょう。

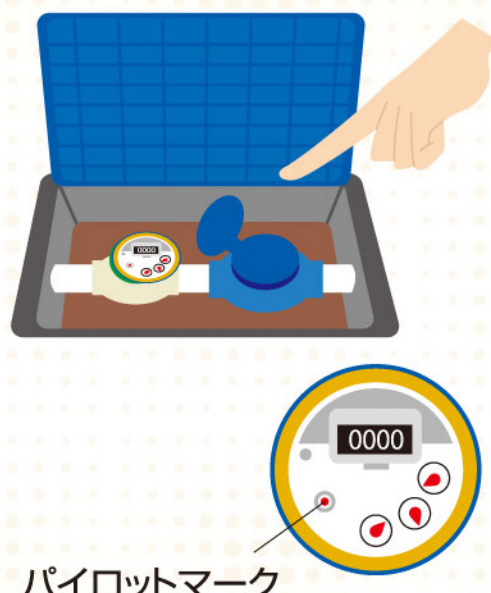


### 給水管

**「躯体を傷める漏水をチェック」**  
わずかな漏水でも、長い間放置しておくで使用量が増えるだけでなく床や壁が濡れて、カビ、躯体の腐朽につながります。定期的にチェックしましょう。

### 「漏水のチェック方法」

水道を使っていないことを確かめてから、水道メーターのパイロットが回っていないか調べます。また、給水・給湯用の止水栓や排水トラップの接続部分が緩んで水漏れしている場合がありますので、その周辺が濡れていないか確認しましょう。



パイロットマーク  
水の使用中はこのマークが回転します。水を使っていないのに回転している場合は漏水の可能性がります。

※水道メーターが故障している場合は、担当の水道局などへご相談下さい。

### 給湯器

#### 「浴槽の循環口フィルター清掃」

浴槽の循環口フィルターは、長期間使用すると毛髪や湯あかで目詰まりするおそれがあります。給湯器の故障の原因となりますので、汚れたらフィルターを取り外して、歯ブラシ等でお手入れして下さい。

### 浄化槽

#### 「年1〜2回の点検が必要」

専門業者による定期点検が必要です。で、ご契約の点検維持会社へご相談下さい。

※強い酸性やアルカリ性の洗剤を使うと、微生物が死滅し異臭が発生するほか、浄化機能が損なわれます。ご注意ください。

※フロアコンプレッサー(空気送風機)の電源は、絶対に切らないで下さい。また、コンプレッサーやマンホールの上に物を置くことも避けましょう。

### 設備の交換について

#### 「7〜10年を目安に交換を」

給湯器などの設備機器には設計標準使用期間があります。この寿命を過ぎても使い続けると、突然の発火や漏水につながる場合があります。とても危険です。7〜10年を目安に交換を行って下さい。当店では設備の安全点検を承ります。お気軽にお申し付け下さい。

#### 「設備交換は、節約にも有効」

各設備器具の技術革新は、日進月歩。とくに省エネ技術は、環境問題を背景にさまざまな開発が進んでいます。給湯器などもそのひとつ。高効率のものへ交換すれば、月々のガス代、電気代が安くなることが見込めます。適切な設備交換により、日々の安心と節約をかなえてみませんか。